

## In evidenza: le lampadine a led

Sono in circolazione da tempo, ed iniziano ad essere mature anche per un uso casalingo esteso.

Le lampade a LED sono infatti ora disponibili nei vari formati utilizzati per le lampade tradizionali, ad incandescenza o alogene, con prezzi sempre piu' contenuti e prestazioni ed affidabilità in continuo miglioramento. Le caratteristiche sono molto simili a quelle delle lampade tradizionali che possono essere direttamente sostituite, ma attenzione che per le caratteristiche delle lampade a LED, solo una verifica sul campo vi potrà dire se fanno realmente al caso vostro!

Una delle caratteristiche di lampade come quelle in offerta da noi in questo periodo e' la direzionalità: la luce emessa e' praticamente perpendicolare alla lampada e non si diffonde nelle altre direzioni; questa e' una caratteristica molto desiderata in alcuni casi ma puo' rappresentare un problema in altri.

risparmiando notevolmente sul consumo elettrico.

Queste lampade sono dotate di attacco E14 (quello normalmente utilizzato nelle lampade tradizionali con attacco "piccolo") con alimentazione diretta a 230V.

La larghezza massima, che corrisponde al diametro del "faretto" e' di 5 cm. La profondità dalla punta dei LED al contatto della base e' di 8cm, mentre dai LED alla base (la parte che sporge dal portalampe) e' di 5 cm.

La sostituzione e' immediata... basta svitare la vecchia lampada, inserire la nuova e... accendere la luce !

Entrambe le lampade attualmente in offerta sono a luce calda e sono di due potenze diverse:

- 30 LED, 2.2 W € 3.40
- 48 LED, 3.6 W € 4.10

Cosa aspettate per provarle?

[www.calpedel.it](http://www.calpedel.it)

**26 Novembre 2011**  
**Numero 1**

### Inside:

- Lampadine a led Pag. 1
- La sostituzione di una unità laser Pag. 1
- Inizializzazione scheda Indesit MT2AR46 Pag. 2
- I LOVE MY... Philips HR7745/55 Pag. 3
- Vintage.. teniamo con cura ed i dischi in vinile Pag. 4
- Note tecniche per TV Grundig con telaio Digi Basic Pag. 4



In questo periodo potete trovare tra le nostre offerte due tipi di lampada a LED che vi permettono in pochi secondi e con una spesa minima di aggiornare la vostra illuminazione

### TIPS&TRICKS... la sostituzione di una unità laser.

Le unità laser sono molto sensibili alle scariche elettrostatiche (ESD). Occorre quindi prestare particolare cura in fase di sostituzione, per evitare il rischio di bruciare la nuova unità.

Spesso i produttori, al fine di proteggere da scariche ESD l'unità, inseriscono un ponticello realizzato o con una goccia di stagno che mette in comunicazione 2 piazzole del circuito stampato, oppure (piu' raramente) mediante una resistenza SMD da 0 Ohm.

Prima di mettere in funzione l'unità occorre verificare l'eventuale presenza di tale ponticello e, se presente, rimuoverlo con cura. E' opportuno, se possibile, rimuovere il ponticello dopo aver assemblato e collegato l'unità nell'apparecchio, al fine di evitare che scariche elettrostatiche possano bruciare l'unità durante l'assemblaggio.



Se il ponticello non viene rimosso, l'unità laser sembrerà non funzionante ed e' inoltre possibile che la stessa venga irrimediabilmente danneggiata.

## PROCEDURA DI INIZIALIZZAZIONE SCHEDA INDESIT/ARISTON

LVS MT2AR46

Modulo/Timer per lavastoviglie con 1 pulsante BIT 100

La sostituzione della scheda LVS MT2AR46 (BIT100), utilizzata su moltissimi modelli Indesit/Ariston (la cui lista completa è riassunta in calce a questo articolo) richiede l'esecuzione di una semplice procedura di inizializzazione all'atto della installazione, che differisce leggermente per gli apparecchi ad incasso.



andare al punto 5

### Per lavastoviglie a libera installazione

- 1 Accendere la macchina con la porta chiusa
  - 2 Aspettare l'avvio del ciclo di collaudo ( 2 Led accesi oppure scritta "ROD" su lavastoviglie con display ).
  - 3 Attendere 10 secondi ( la macchina inizia a caricare acqua )
- N.B. Se il ciclo non inizia, probabilmente la scheda è già inizializzata, quindi saltare il punto 4 ed

- 4 Resettare ciclo di collaudo portando su reset il selettore programmi o tenendo premuto il tasto Start /Reset per 5 secondi.( Attendere i 3 bip del buzzer , o, per lavastoviglie senza buzzer, fino allo spegnimento dei led programmi)
- 5 Per verificare la buona riuscita delle operazioni sopra descritte, selezionare un programma e vedere se questo si avvia. (dopodiché resettare)
- 6 La macchina è pronta all'uso!

Per lavastoviglie a scomparsa totale (da incasso)

- 1 Accendere la macchina e chiudere la porta.
  - 2 Aspettare l'avvio del ciclo di collaudo
  - 3 Attendere 10 secondi ( la macchina inizia a caricare acqua )
- N.B. Se il ciclo non inizia, probabilmente la scheda è già inizializzata, quindi saltare il punto 4 ed andare al punto 5
- 4 Aprire la porta ( 2 led sono accesi ) e resettare il ciclo tenendo premuto il tasto programmi fino alla conclusione dei 3 bip dal buzzer (per lavastoviglie senza buzzer, fino allo spegnimento dei led programmi)
  - 5 Per verificare la buona riuscita delle operazioni sopra descritte premere sul tasto selezione programmi e vedere che le spie si accendano in corrispondenza della pressione
  - 6 La macchina è pronta all'uso!

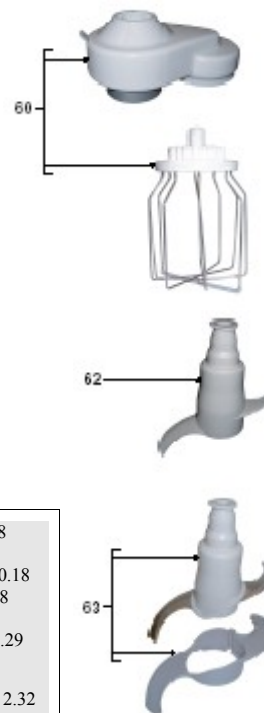
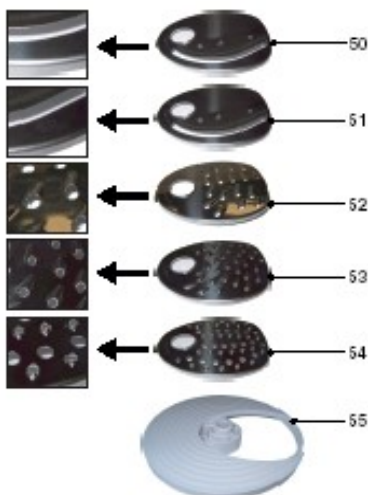
### Modelli di lavastoviglie a cui si applica la procedura:

AFA370X	DV620BKU	DVGN623	IDL40SUK	IDL55SFR	IDL61EU.2	L6063AEU	LI42	LI420	LL40EU	LL65XFR	U	66MBA	56WH
BC145	K	WH	IDL40SUK	.2	IDL61IT.2	L6063EU	LI420.C	LL40EU.C	LL66XFR	LV650ABK	LV112-		LVX12-
BC1450	DV620IX	DWF40P	C	IDL556FR.2	IDL62DE	L6064EU	LI45SUK	LL420FR	LL68FR	LV650AIX	66MGI		67AN
BC1450.C	DV620KIX	DWF40P.2	IDL40UK	IDL556SFR	IDL62EU	L60FR	LI46	LI460	LL42AG	LL68XFR	LV650AOWL	LV112-	LVX12-
BF162	UK	DWF50N	IDL41FR	.2	IDL62EU.2	L60T3CTK	LI460.C	LL42EU	LL69AFR	LV650AWH	66MVA		67IX
BF1670	DV620WH	DWF50P	IDL41FR.C	IDL556TC	IDL62SK.2	L61AG	LI480A	LL42EU.C	LL69FR	LV650IX11	LV112-		LVX12-
BF168	DV620WH	DWF50PT	IDL42DE	IDL557FR.2	IDL63EU.2	L61EU	LI480A.C	LL42SK	LL69XFR	5-60	66WH		67WH
BF1680	UK	DWF50S	IDL42DE.C	IDL557SFR	IDL63SNL	L61EU.2	LI48A	LL430FR	LV460AAL	LV660ABK	LVM12-		LVX9-
BFQ700I	DV630ABR	DWF70N	IDL42EU	.2	L61IT	LI620	LI480A	LL430FR.C	U	FR	67BA		44AN
BFQ700T	DV630AIX	DWF70P	IDL42EU.C	IDL55DE	IDL700FR	L61IT.2	LI625	LL430XFR	LV460ABK	LV660AIXFL	LVM12-		LVX9-44IX
BFT680X	DV630AW	DWF70S	IDL42FR	IDL55DE.2	IDL700UK	L62IT.2	LI640A	LL43SEU	LV460ABK.R		67GI		LVX9-
BFT68X	H	DWM55A	IDL42FR.C	IDL55EU	IDL700UK	L63AUS	LI640BNA	LL43SEU.C	LL43SEU.C	LV660AWHL	LVM12-		44WH
BFV62B	DV640AIX	DWM75A	IDL42SK	IDL55EU.2	.2	L63BNA	LI640INA	LL440FR	LV460AIX	FR	67TI		LVZ670DU
BFV62K	DV650ABR	DWT10P	IDL500EU.	IDL55IT	IDL7021SP	L63EU	LI640SNA	LL6063EU	LV460AIX.	LV661AAL	LVO670DU		OALU
BFV62W	DV650AIX	DWT10P.2	.2	IDL55IT.2	IDL7021SP	L63EU.2	LI640WNA	LL6065EU	C	U	OIX		LVZ670DU
BFV62X	DV650AW	FDW60G	IDL500FR	IDL55SDE	.2	L63EX115-	LI641A	LL6065XE	LV460AWHL	LV661ABK	LVO680DU		OAN
BFV680X	H	FDW60T	IDL500FR.2	IDL55SDE	IDL702FR.260	L63IT	LI645A	U	LV460AWHL	LV661AIX	OIX		LVZ670DU
BFV68X	DV670ABR	FDW80G	IDL500SEU.2	IDL55SIT	IDL705SU	L63SK.2	LI660A	LL6066EX	.C	LV661AWHL	LVR640AA		OIX
BFZ680X	DV670AIX	FDW80P	.2	IDL55SIT.2	K	L63SNA	LI661A	LL6066SK	LV460BK	LV670DUO	N		LVZ675DU
BFZ700X	DV670AW	FDW80T	IDL500UK	IDL55T49E	IDL705SU	L63WNA	LI670BNA	LL6066XS	LV460BK.C	ALU	LVR640AO		OAN
CISLI420	H	FDW85A	IDL500UK	U.2	K.2	L63XAUS	LI670DUO	K	LV460IX	LV670DUO	W		LVZ675DU
CISLI420.C	DVG621BK	IDE1000EU	.2	IDL55T4C	IDL706FR.2	L63XIT	LI670DUO	LL6088XS	LV460IX.C	AN	LVR645AA		OIX
CISLI460A	DVG621IX	.2	IDL500UK.	IDL55T50E	IDL70DE	L64AUS	AG	K	LL62FR	LV460WH	LV670DUO	N	LVZ680DU
C/HA	DVG621W	IDE1000SIT	2T	U	IDL70DEU	L64AUS	LI670SNA	LL62XFR	LV460WH.	IX	LVR645AA		OIX
CISLI480A	H	.2	IDL502FR.2	IDL55T50E	IDL70DEU.	L64IT.2	LI670WNA	LL63EU	C	LV670ORAN	N/HA		LVZ680PL
CISLI480A	DVG622BK	IDE1000UK	IDL505SK	U.2	IDL70EU	L64XAUS	LI670XNA	LL63FR	LV46AALU	LV670ROW	LVR645AO		US
C	DVG622BK	IDE1000UK.2	.2	IDL57PT	IDL70IT	L64XIT.2	LI671A	LL63TK	LV46ABK	LV671AIX	W/HA		LVZ685PL
CISLI700D	UK	.2	IDL505SU	IDL57PT.2	IDL710FR	L65AIT	LI672A	LL63TK.2	LV46AIX	LV672AIX	LVR670AN		US
UO	DVG622IX	IDE1005SU	K	IDL600EU.	IDL71EU.2	L65IT	LI675DUO	LL63XEU	LV46AOW	LV680DUO	LVR670OWL	Z700DUO	
CISLI700P	DVG622W	K	IDL505SU	.2	IDL71IT.2	L66EU	LI680DUO	LL6477	LV46AWH	IX	LV8-		LVTH12-55 IX
LUS	H	IDE1005SU	K.2	IDL600IT.2	IDL730UK.	L66IT.2	LI680PLUS	LL64AG	LV46BK	42A	LV8-		LVTH12-56 LZ700IXPL
CISLI705E	DVG623BK	K.2	IDL506FR.2	IDL600SEU.2	.2	L67FR	LI685PLUS	LL64AUS	LV46IX	42I	LV8-		LVTH12-66 US
XTRA	DVG623IX	IDE100EU	IDL507FR.2	.2	IDL735SU	L67XFR	LI68DUOA	LL64BNA	LV46WH	42W	LVTH12-67		LZ705IXEX
D41SP	DVG623W	IDE100SIT	IDL50EU	IDL600SIT.	K.2	L68AFR	US	LL64DE	LV620BK	LVA12-			LVTH12-67ETRA
D41UK	H	IDE100SK	IDL50EU.2	.2	IDL750EU.	L68AIT	LI700DUO	LL64EU	LV620IX	56AN			LVX12-
DA3	DVG632AI	IDE102SK.	IDL50SEU.	IDL6021EU.2	.2	L68FR	LI700INA	LL64SNA	LV620WH	LVA12-			45AN
DI450A	X	.2	IDE44EU.2	.2	IDL750SEU	L68IT	LI700PLUS	LL64WNA	LV625BK	56WH	LVX12-		SDW60P
DI450A.C	DVG632A	IDE44EU.C	IDL50SK.2	IDL6049SK	.2	L68XFR	LI700SNA	LL64XAG	LV625IX	LV112-			SDW60P.C
DI450UK	WH	IDE44UK	IDL51EU	.2	IDL75EU	LD44EU	LI700XNA	LL64XAUS	LV625WH	44AN	LVX12-		SDW80G
DI6	DI620	DVG652AI	IDE45SEU	IDL51EU.2	IDL60AUS.	IDL75EU.2	LD85IT	LI705EXTR	LL64XEU	LV640ABK	LV112-44IX		45WH
DI620A	X	IDE750IT.2	IDL52EU.2	.2	IDL60EU	IDL75SEU	LD85XIT	A	LL64XSK	LV640AIX	LV112-		LVX12-
DI623	DVG652A	IDE750UK.	IDL530UK.	IDL60EU.2	IDL75SEU.	LD87AG	LIQ68DUO	LL6546FR	LV640ARA	44WH	46AN		SDW80P.C
DI623A	WH	.2	.2	IDL60IT	.2	LD87EU	JADE	LL65BNA	N	LV112-			LVX12-
DI630A	DVG672AI	IDE750UK.2	IDL550EU.	IDL60NL.2	IDL76EU.2	LD87FR	LIQ700DU	LL65EU	LV640ARO	55AN	46IX		SDW85A
DI63Z	X	IDE800EU.	.2	IDL60SAU	IDL82EU	LD87IT	OJADE	LL65FR	W	LV112-55IX	LVX12-		XLV670DU
DI650A	DVG672A	.2	ID160	IDL550FR	S.2	IDTMEU	LD87SK	LIQ700DU	LL65IT	LV640AWHL	LV112-		46WH
DI653A	WH	IDL40D	IDL550IT.2	IDL60SEU	IDV60B	LD87UK	OTI	LL65SNA	LV641AIX	55WH	LVX12-		XLV670DU
DI70FR	DVGN623B	IDL40DE	IDL550SIT.	IDL60SEU.	IDV60W	LD87XAUS	LIQ700ICE	LL65TK	LV645ABK	LV112-			56AN
DI75FR	K	IDL40EU	.2	.2	L6047FR	LD87XEU	PLUS	LL65TK.2	LV645AIX	66AN	LVX12-		
DI78FR	DVGN623I	IDL40EU.C	IDL552FR.2	IDL60SK.2	L6049FR	LD87XIT	LIQ700TIP	LL65WNA	LV645AWHL	LV112-66IX	56IX		
DV620BK	X	IDL40FR	IDL553FR.2	IDL61EU	L6061EU	LD87XSK	LUS	LL65XEU	LV650AAL	LV112-			LVX12-

## I LOVE MY... Philips HR7745/55

Una selezione di accessori per mantenere in forma il mixer Philips HR7745/55.

molti altri ricambi fornibili per questo apparecchio



- 50 [PHP RM06561540] Inserto per affettare, medio € 25.68
- 51 [PHP RM06561530] Inserto per affettare, fino € 15.38
- 52 [PHP RM06561560] Inserto per grattugiare, medio € 20.18
- 53 [PHP RM06561550] Inserto per grattugiare, fino € 20.18
- 54 [PHP RM06561570] Inserto grattugia € 13.46
- 55 [PHP RM03585260] Supporto in plastica per inserti € 2.29
- 60 [PHP RM03593941] Assieme fruste € 12.77
- 62 [PHP RM03585270] Lama in plastica (per impastare) € 2.32
- 63 [PHP RM06565490] Lame con cappuccio precisione € 19.53
- 65 [PHP RM03585330] Pressore centrifuga € 1.66
- 66 [PHP RM03585340] Coperchio centrifuga € 9.02
- 67 [PHP RM06565660] Filtro setaccio centrifuga € 20.59
- 68 [PHP RM03585350] Recipiente polpa centrifuga € 20.59



- 35 [PHP RM03585190] Pressore € 1.62
- 36 [PHP RM03585200] Coperchio recipiente mixer (click & go) € 7.83
- 37 [PHP RM06565630] Guarnizione ad anello € 15.28
- 38 [PHP RM03585210] Recipiente mixer € 14.42
- 40 [PHP RM03585220] Cono spremiagrumi € 6.63
- 41 [PHP RM03585230] Filtro a rete € 3.39
- 45 [PHP RM06565560] Coperchio/Stopper frullatore € 12.75
- 46 [PHP RM03585240] Coperchio per recipiente frullatore € 1.46
- 47 [PHP RM03585250] Recipiente frullatore € 10.83



### Offerte scorta componenti:

**Cond. elettr. radiale 4700uF 63V 22x40 105°C**

- 5 [CAP 4700U63RHT] € 18.05 --> € 12.60
- 10 [CAP 4700U63RHT] € 36.10 --> € 18.00

**IC TL072CN: DUAL LOW NOISE OPAMP 8p, = MC34002P, NJM072D**

- 4 pezzi [IC TL072CN] € 2.00 --> € 1.40

**Transistor 2SC5707**

- 5 pezzi [TR 2SC5707] € 7.40 --> € 4.95
- 10 pezzi [TR 2SC5707] € 14.80 --> € 6.00

**BZV85C4V7 Diodo Zener (DO-41)**

- 5 [DIO BZV85C4V7] € 1.40 --> € 1.00
- 10 [DIO BZV85C4V7] € 2.80 --> € 1.40

**Diodo 1N4007: SI-D 1000V 1A/50Ap, DO41**

- 2 [DIO 1N4007] € 0.06 (€ 0.03\*2) --> € 0.05
- 5 [DIO 1N4007] € 0.15 (€ 0.03\*5) --> € 0.10
- 10 [DIO 1N4007] € 0.30 (€ 0.03\*10) --> € 0.16
- 20 [DIO 1N4007] € 0.60 (€ 0.03\*20) --> € 0.30



## Vintage.. teniamo con cura il nostro vecchio giradischi ed i dischi in vinile...

Una lista di accessori indispensabili per il vostro giradischi

<p>Adattatore per foro 45 giri (PUCK) in alluminio NAGAOKA AD-653</p>  <p>Cod. ACV GIADATMENA, € 23.87 ***</p>	<p>Tappeto piatto giradischi, per controllo della velocità, nero</p>  <p>Cod. ACV GITAPP € 10.28</p>	<p>Spazzola per la pulizia di dischi in vinile, BRUSH3, nera</p>  <p>Cod. ACV GISPAZCAR3 € 6.82</p>
<p>Adattatore per foro 45 giri, a stella (stella singl<sup>ra</sup>), 2 pezzi</p>  <p>Cod. ACV GIADATST € 5.96</p>	<p>PESO STABILIZZATORE PER DISCHI IN VINILE</p>  <p>Cod. ACV GISTAB € 43.16</p>	<p>Spazzola per la pulizia di dischi in vinile, BRUSH2, nera</p>  <p>ACV GISPAZCAR2 € 18.93</p>
<p>Supporto professionale (tappetino) per la pulizia degli LP e CD ACV GICLETAP € 10.28</p> 	<p>PESO ANTISKATING l'anti-skating (o antipattinaggio) ha lo scopo di opporre resistenza alla forza centripeta presente nei giradischi classici (radiali) ed assente in quelli con braccio tangenziale, in modo che durante la lettura la puntina rimanga in asse con il corpo della testina e non venga tirata verso l'interno o l'esterno. Cod. ACV GIANTISK € 8.55</p> 	<p>PANNO PULIZIA ANTISTATICO</p>  <p>Cod. ACV GICLEANT € 4.64</p>
<p>Dima di precisione per testine giradischi</p>  <p>ACV GIDIM... € 5.96</p>	<p>Liquido pulizia puntine, 20ml</p>  <p>Cod. ACV GIPULPUN € 4.23</p>	<p>Sacchetti antistatici per vinili, 100 pezzi</p>  <p>Cod. ACV GISACCH € 29.32</p>

### Note tecniche per TV Grundig con telaio Digi

**Basic**, CUC 1806, 1825, 1826, 1827, 1829, 1830 con scheda CRT 29305-122.04/-122.10/-122.12 e -122.17

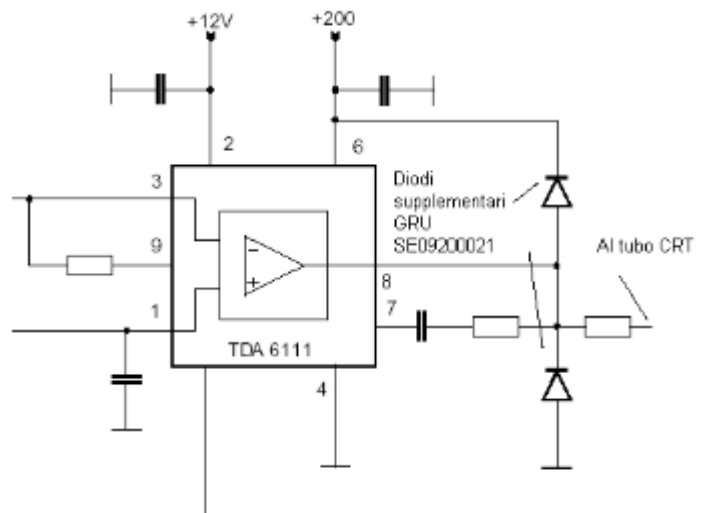
**Difetto:** Guasto dell'amplificatore RGB IC TDA 6111

**Causa:** Le uscite del TDA6111 vengono distrutte da archi elettrici ad alta tensione

**Soluzione:** connettere le uscite (pin 8) dei tre TDA 6111 (GRU IC33611100, € 9.83) con due diodi (GRU SE09200021 € 0.37) verso la 200V e la massa.

La scheda CRT e' già predisposta per l'inserimento dei tre diodi che devono essere collegati a +200V è (D 734, D 754 e

D 774). I tre diodi che devono essere collegati a massa vanno saldati sul lato rame dal pin 8 al pin 4 (anodo al pin 4).



I prezzi indicati sono quelli validi alla data della newsletter. Per i prezzi aggiornati vi preghiamo di consultare il sito web.

Calpedel.it di Perfetti Maria Laura  
P.I.: 06628731009  
REA: MI-1935203

email: [calpedel@tiscali.it](mailto:calpedel@tiscali.it)  
web: [www.calpedel.it](http://www.calpedel.it)  
Fax 178-2239828